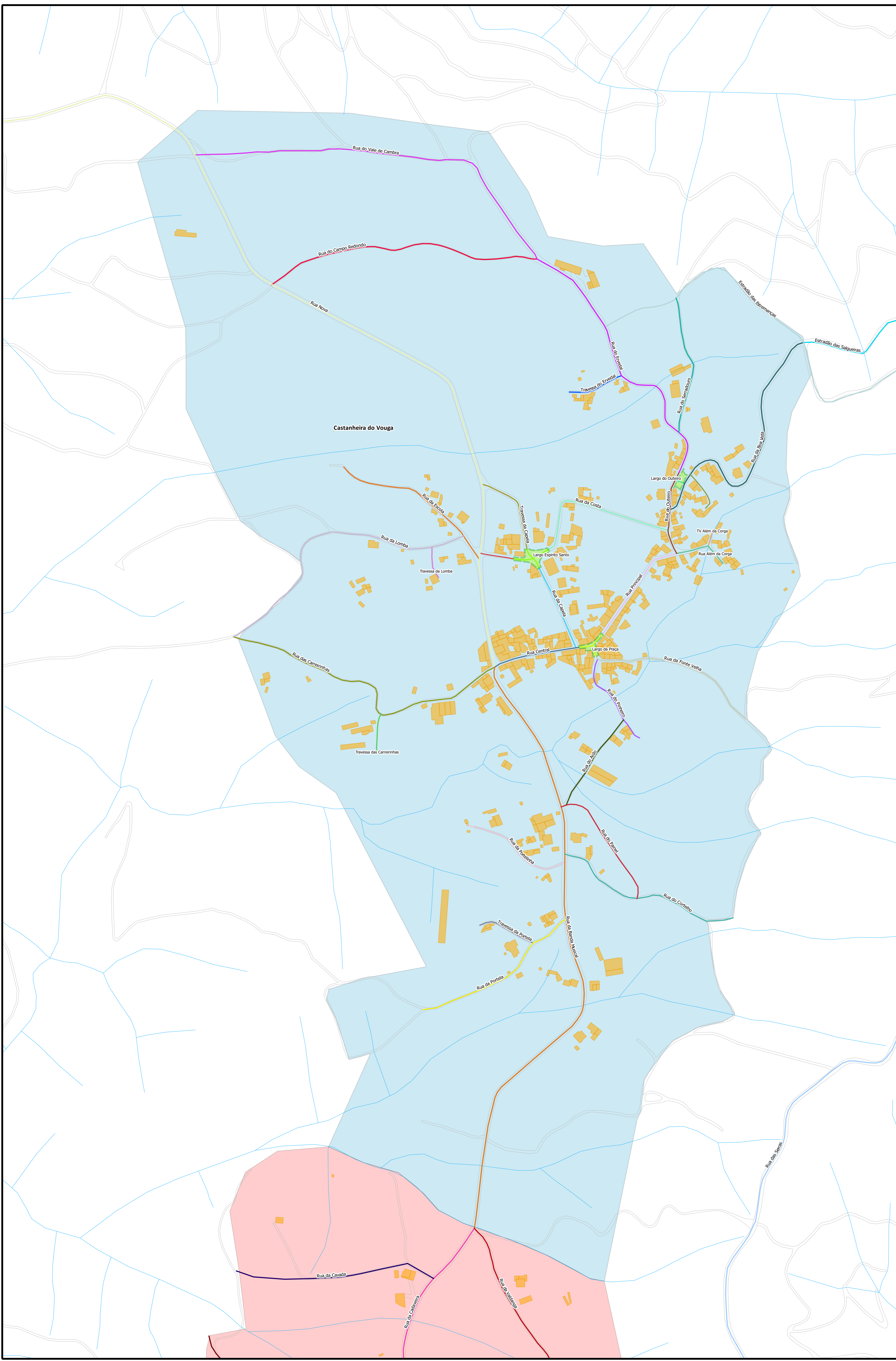


**TOPONÍMIA DA REDE VIÁRIA DA FREGUESIA DE CASTANHEIRA DO VOUGA**  
**- Lugar de Castanheira do Vouga -**



- Legenda**
- Limite Administrativo
  - Edificado
  - Hidrografia
  - Limite de lugar
    - Avelal de Baixo
    - Avelal de Cima
    - Castanheira do Vouga
    - Falgarosa
    - Falgoselhe
    - Igreja
    - Massadas
    - Redonda
    - Serra de Baixo
    - Serra de Cima
    - Talhada
    - Vale da Galega

ESCALA 1:2500